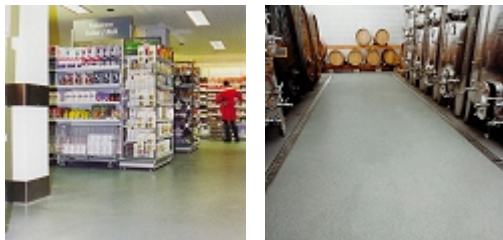


## Colorquarz-Einstreubelag



### Komfortable Beschichtung mit griffiger Oberflächenstruktur

Der Colorquarz-Einstreubelag ist ein widerstandsfähiges, belastbares und langlebiges Bodenbelagssystem. Durch sein dekoratives Erscheinungsbild, das Sie in vielen Farbvarianten auslesen können, wird für Sie der Colorquarzbelag in jeder Hinsicht ein modernes und universell -einsetzbares Bodenbelagssystem.

**Marke:**  
Sandy PU

**Typ:**  
Colorquarz-Einstreubelag

**Stärke:**  
3=4 mm

**Anwendung:**

Rutsch- und abrasionsfester Einstreubelag für Einkaufszentren, -öffentliche Bauten wie Schulhäuser, Spitäler, Feuerwehrgebäude, Käsereien, Bäckereien, Molkereien, Restaurants und Hotels, Treppenhäuser, Lebensmittelindustrie, Chemische Industrie, Balkon- und Terrassenbeläge, z.B. mit Balkonabdichtung. Die Oberflächenstruktur und die Schichtdicke können der jeweiligen Anwendung angepasst werden.

**Vorteile:**

- Lichtecht
- Hohe Ästhetik
- Gute mechanische und chemische Beständigkeit
- Rutschfest
- Hohe Verschleissfestigkeit
- Fugenlos und pflegeleicht
- Variantenreich an Farben

**Systemaufbau:**

- Geeignete Untergrundvorbereitung zur Schaffung eines beschichtungsfähigen Untergrundes
- Grundierung
- Einstreubelag mit Colorquarz-Abstreuerung
- Deckschicht
- Versiegelung