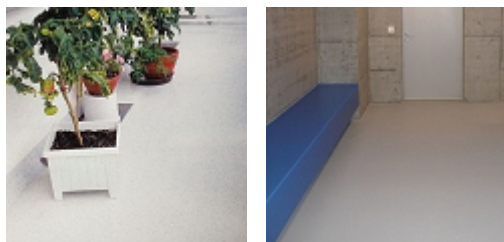


## Fluessbelag auf Polyurethanbasis



### Komfortable Beschichtung mit glatter Oberfläche

In der modernen Architektur werden vermehrt Bodenbeläge mit schlichter, glatter Oberfläche mit einer Vielzahl von Farben verwendet. Die Anforderungen an die Beläge im Wohnbereich bezüglich Ästhetik, Reinlichkeit, Wohlbefinden und Dauerhaftigkeit gewinnen immer mehr an Bedeutung. Nebst der Trittfreundlichkeit sind auch Trittschalldämpfung und Fusswärme wesentliche Faktoren, die zum hochstehenden Komfort beitragen. Der komfortable, weiche PUR-Fliessbelag kann farblich durch Einstreuen von farbigen Chips aufgelockert werden.

**Marke:**  
Shiny EP

**Typ:**  
UV-beständiger Fluessbelag auf Polyurethanbasis

**Stärke:**  
3 mm

**Anwendung:**  
Als hochelastischer und trittfreundlicher Komfortfussbodenbelag für Verkehrsräume, Spitäler, Ausstellungsräume, Schulen und Büros, Wohnräume, Nassräume und Treppenhäuser. Bei Bedarf Ausführung an Wänden in Nass- und Wohnräumen.

#### Vorteile:

- Trittfreundlich, trittschalldämmend
- UV-beständig und lichtecht
- Dekorative Gestaltung durch Chipseinstreuung
- Reinigungsfreundlich
- Fugenlos und pflegeleicht
- Emissionsarm (geprüft nach LGA)

#### Systemaufbau:

- Geeignete Untergrundvorbereitung zur Schaffung eines beschichtungsfähigen Untergrundes
- Grundierung
- Fluessbelag
- bei Bedarf: Chipseinstreuung
- Versiegelung