

FloorBridge® WGX 20/50

BESCHREIBUNG DES PROFILS

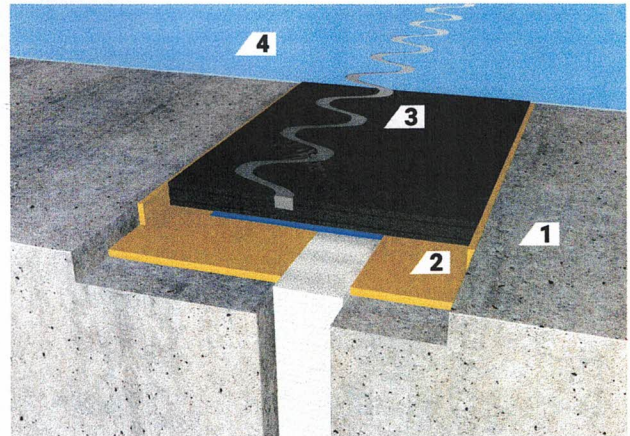
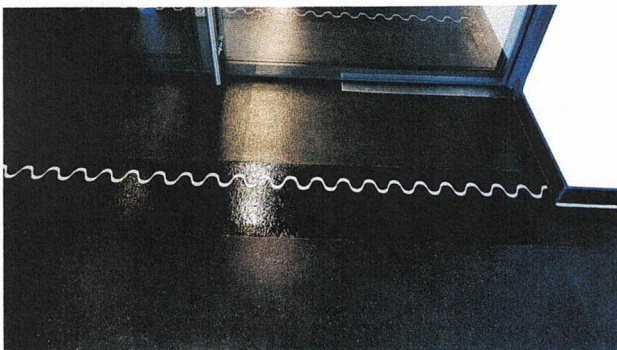
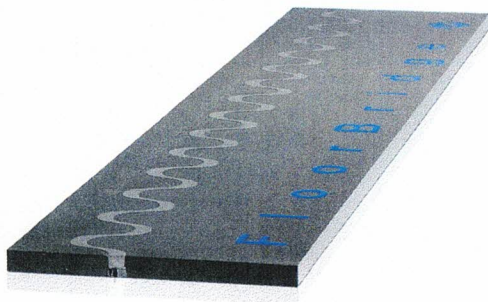
Das FloorBridge® Fugenprofil WGX 20/50 ist ein vorgefertigtes Polymer-Bodenfugenprofil in Carbonfaser-Verbundbauweise mit hoher mechanischer Festigkeit. Das wellenartige Profildesign ermöglicht eine optimale Lastverteilung und daher ein vibrationsarmes Überfahren (Stapler, Auto, LKW, Krankenbett ...). Das Fugenprofil ist für eine Fugenbreite im Untergrund bis 50 mm geeignet. Ein wasserdichter Anschluss im Übergangsbereich zur Beschichtung, Beton oder Asphalt ist herstellbar.

EINSATZBEREICH

Fugenprofil für den Neubau und die Sanierung von Fugen in Lagerhallen und Hochregallagern, Industriebau, Autohersteller und Zulieferfirmen, Produktionsanlagen, Shoppingcenter, Supermärkte, Krankenhäuser und Labors, Veranstaltungszentren und Schulen, Pharma (Produktion und Vertrieb), Lebensmittel (Produktion und Vertrieb).

MERKMALE / VORTEILE

- mehrfach abschleifbar
- schwerlastbeanspruchbar
- kaum spürbare Vibrationen beim direkten Auto- oder Staplerverkehr
- rückenschonend für Staplerfahrer
- hoher Fahrkomfort
- reduzierte Staplerkosten (Radlager, Reifen usw.)
- ähnlicher thermischer Ausdehnungskoeffizient wie Kunstharzböden
- dichter Beschichtungsanschluss möglich
- geringe Einbauhöhe
- einfacher Einbau
- hohe Chemikalienbeständigkeit
- temperatur- und witterungsbeständig
- metallfrei, daher nicht korrosiv
- nach wenigen Stunden befahrbar



- 1 Konstruktionsbeton
2 Verbundkleber
3 Fugenprofil WGX 20/50
4 Beschichtung

TECHNISCHE DATEN

Fugenprofilbreite:	zirka 255 mm
Fugenprofillänge:	zirka 1200 mm eingebaut (1195 mm netto)
Fugenprofildicke:	zirka 20 mm
Fugenbreite im Untergrund:	max. 50 mm
Schmutzbremse:	zirka 15 mm (je nach Ausführungsvariante)
Fugenbewegung horizontal gesamt:	30 mm (-10/+20 mm)
Abschleifbar:	max. 2 mm
Druckfestigkeit:	80 N/mm ² (ONR 23303)
Biegezugfestigkeit:	60 N/mm ² (DIN EN 196-1)
Belastung:	Radlast 6000 kg pro 10 cm ² Auflagefläche

