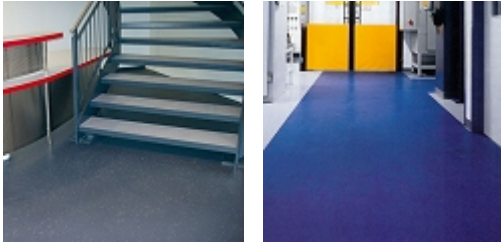


Fließbelag auf Polyurethanbasis



Rissüberbrückende Beschichtung mit glatter Oberfläche (oder glänzend)

Marke:
Slipy PU

Typ:
Fließbelag auf Polyurethanbasis

Stärke:
2÷3 mm

Anwendung:
Als Fließbelag mit rissüberbrückenden Eigenschaften und gleichzeitig hoher mechanischer und chemischer Beständigkeit für Produktions- und Lagerhallen, Messehallen, metallverarbeitende, chemische und pharmazeutische Industrie, etc.

Vorteile:

- Mittel bis schwer belastbar
- Gute mechanische und chemische Beständigkeit
- Rutschfest
- Hohe Verschleissfestigkeit
- Fugenlos und pflegeleicht
- Rissüberbrückend
- bei Bedarf elektrostatisch ableitfähig

Systemaufbau:

- Geeignete Untergrundvorbereitung
- zur Schaffung eines tragbaren, beschichtungsfähigen Untergrundes
- Grundierung
- Fließbelag
- bei Bedarf: Mattversiegelung zur Abstumpfung der Oberfläche